

**РЕСПУБЛИКА БЕЛАРУСЬ**  
**ЕДИНЫЙ ГОСУДАРСТВЕННЫЙ РЕГИСТР НЕДВИЖИМОГО**  
**ИМУЩЕСТВА, ПРАВ НА НЕГО И СДЕЛОК С НИМ**

Государственный комитет по имуществу Республики Беларусь  
Республиканское унитарное предприятие "Гродненское  
агентство по государственной регистрации и земельному  
кадастру"  
*Ошмянский филиал*  
*Ивьевское бюро*

**СВИДЕТЕЛЬСТВО (УДОСТОВЕРЕНИЕ) № 441/627-23932**  
**о государственной регистрации**

По заявлению от 24 августа 2023 года № 1714/23:627

В отношении **капитального строения** с инвентарным номером 441/С-144010, расположенного по адресу: Гродненская обл., Ивьевский р-н, Лелюкинский с/с, д. Лежневичи, ул. Заречная, 22, площадь - 111.8 кв.м, назначение - Здание специализированное сельскохозяйственного назначения, наименование - Здание ПТО

**произведена государственная регистрация:**

1. создания эксплуатируемого капитального строения
2. возникновения права собственности на капитальное строение, правообладатель – юридическое лицо, резидент Республики Беларусь Открытое акционерное общество "Гродно Азот" (форма собственности - частная)
3. возникновения прав, ограничений (обременений) прав на капитальное строение (право хозяйственного ведения), правообладатель – юридическое лицо, резидент Республики Беларусь Сельскохозяйственное унитарное предприятие "Лаздуны-Агро"

Приложение: нет

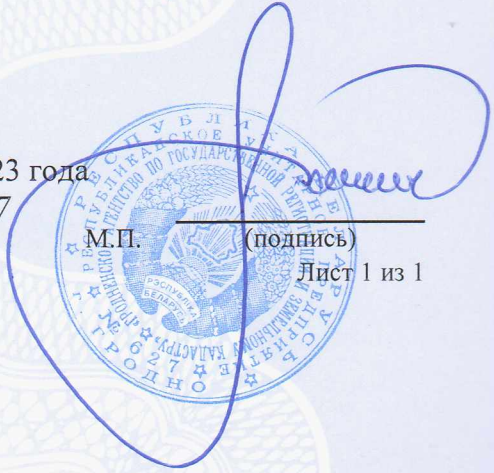
Примечание: нет

Свидетельство составлено 26 августа 2023 года  
Регистратор *Жидель Сергей Иванович* 627

М.П.

(подпись)

Лист 1 из 1





**РЕСПУБЛИКА БЕЛАРУСЬ**  
**ЕДИНЫЙ ГОСУДАРСТВЕННЫЙ РЕГИСТР НЕДВИЖИМОГО**  
**ИМУЩЕСТВА, ПРАВ НА НЕГО И СДЕЛОК С НИМ**

**Государственный комитет по имуществу Республики Беларусь**

Республиканское унитарное предприятие "Гродненское агентство по  
государственной регистрации и земельному кадастру"  
Ошмянский филиал  
Ивьевское бюро

**СВИДЕТЕЛЬСТВО (УДОСТОВЕРЕНИЕ) № 441/627-20988**  
**о государственной регистрации**

По заявлению от 17 марта 2022 года № 431/22:627

в отношении **земельного участка** с кадастровым номером 422982005101000400, расположенного по адресу: Гродненская обл., Ивьевский р-н, Лелюкинский с/с, д. Лежневичи, площадь - 0.1226 га, целевое назначение - Земельный участок для строительства и обслуживания здания ПТО

**произведена государственная регистрация:**

1. создания земельного участка на основании выделения вновь образованного земельного участка;
2. возникновения права собственности на земельный участок, правообладатель – Республика Беларусь;
3. возникновения прав, ограничений (обременений) прав на земельный участок (право постоянного пользования), правообладатель – юридическое лицо, резидент Республики Беларусь Сельскохозяйственное унитарное предприятие "Лаздуны-Агро";
4. возникновения прав, ограничений (обременений) прав на земельный участок (ограничения (обременения) прав на земельные участки, расположенные на природных территориях, подлежащих специальной охране (в водоохранных зонах рек и водоемов));
5. возникновения прав, ограничений (обременений) прав на земельный участок (ограничения (обременения) прав на земельные участки, расположенные на природных территориях, подлежащих специальной охране (в зоне санитарной охраны источников питьевого водоснабжения централизованных систем питьевого водоснабжения)).

Приложение:

- 1) земельно-кадастровый план земельного участка.

Примечание: Земельный участок имеет ограничения (обременения) прав в использовании земель. Виды ограничений (обременений) прав: Ограничения (обременения) прав на земельные участки, расположенные на природных территориях, подлежащих

Регистратор *Жидель Сергей Иванович* 627

М.П.

(подпись)

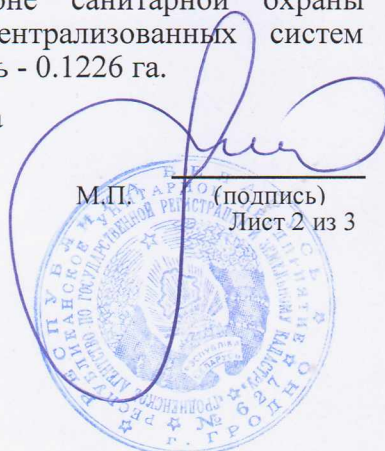
Лист 1 из 3



специальной охране (в водоохраных зонах рек и водоемов), код - 2,4, площадь - 0.0447 га; Ограничения (обременения) прав на земельные участки, расположенные на природных территориях, подлежащих специальной охране (в зоне санитарной охраны источников питьевого водоснабжения централизованных систем питьевого водоснабжения), код - 2,7, площадь - 0.1226 га.

Свидетельство составлено 19 марта 2022 года

Регистратор *Жидель Сергей Иванович* 627



М.П.

(подпись)

Лист 2 из 3





**ЗЕМЕЛЬНО-КАДАСТРОВЫЙ ПЛАН ЗЕМЕЛЬНОГО УЧАСТКА**

ый номер: **422982005101000400**

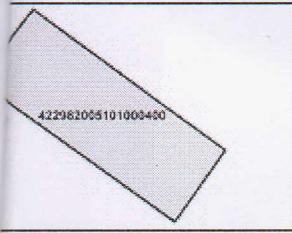
участка: **0,1226 га**

**Гродненская обл., Ивьевский р-н, Лелюкинский с/с, д. Лежневичи**

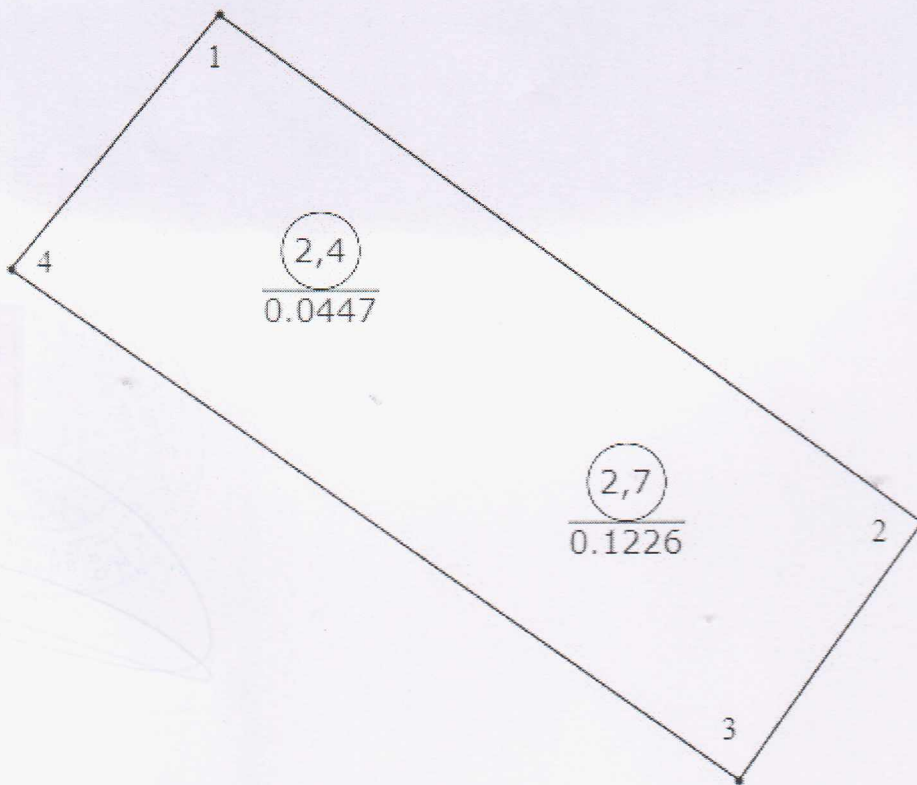
назначение: **Земельный участок для строительства и обслуживания здания ПТО**

земель: **Земли сельскохозяйственного назначения**

плана: **1:500**



Номера точек	Меры линий, м
1 - 2	57.02
2 - 3	20.81
3 - 4	58.45
4 - 1	21.68



**УСЛОВНЫЕ ОБОЗНАЧЕНИЯ**

- ② - код охранной зоны и ее площадь
- 0.2500 - граница земельного участка
- - точка поворота границы земельного участка

**Сведения об организации, выдавшей документ**

*Ивьевское бюро Ошмянского филиала  
Республиканского унитарного предприятия  
"Гродненское агентство по государственной  
регистрации и земельному кадастру"*

*регистратор недвижимости*

*Жидель С. И.*

*19.03.2022*

**ОПИСАНИЕ СМЕЖНЫХ ЗЕМЕЛЬ**

От точки	До точки	Кадастровый блок и номер земельного участка
A	A	Зарегистрированные земельные участки отсутствуют

## ГОСУДАРСТВЕННЫЙ КОМИТЕТ ПО ИМУЩЕСТВУ РЕСПУБЛИКИ БЕЛАРУСЬ

## ТЕХНИЧЕСКИЙ ПАСПОРТ

на здание

Республиканское унитарное предприятие "Гродненское агентство по государственной регистрации и  
земельному кадастру"

(наименование организации по государственной регистрации недвижимого имущества, прав на него и сделок с ним)

Наименование: Здание ПТОНазначение: 2 21 00 - Здание специализированное сельскохозяйственного  
назначенияИнвентарный  
номер: 441/С - 144010Адрес: 231339, Республика Беларусь, Гродненская обл., Ивьевский р-н,  
Лелюкинский с/с, д. Лежневичи, ул. Заречная, 22Составлен по  
состоянию на: 24.05.2023Составил 08.06.2023  
(дата)Е.Н. Адамович  
(инициалы, фамилия)Уполномоченное  
должностное лицо 16.06.2023  
(дата)П.Н. Ковалевская  
(инициалы, фамилия)

Отметки





## 1. Общие сведения о здании

1. Кадастровый номер земельного участка	422982005101000400 (0.1226)
2. Литер	A1/к
3. Количество надземных этажей, шт.	1
4. Количество подземных этажей, шт.	-
5. Год постройки (дата приемки в эксплуатацию)	1985
6. Год реконструкции	-
7. Физический износ, %	49
8. Объем здания, куб.м	607
9. Наружная площадь (площадь застройки), кв.м.	132 (132)
10. Общая площадь здания, кв.м	111.8
11. Нормируемая площадь здания, кв.м	111.8
12. Количество нежилых изолированных помещений, шт.	-
13. Общая площадь нежилых изолированных помещений, кв.м	-
14. Нормируемая площадь нежилых изолированных помещений, кв.м	-
15. Количество жилых изолированных помещений (квартир), шт.	-
16. Жилая площадь жилого дома (общежития, жилого здания специального назначения), кв.м	-
17. Общая площадь жилых помещений (квартир) жилого дома, кв.м	-
18. Общая площадь квартир по СНБ, кв.м	-
19. Общая площадь жилых помещений общежития, жилого здания специального назначения, кв.м	-
20. Общая площадь помещений общежития, жилого здания специального назначения, кв.м	-
21. Площадь балконов, лоджий, террас и т.п. без учета коэффициентов, кв.м	-
22. Площадь балконов, лоджий, террас и т.п. жилых помещений с учетом коэффициентов, кв.м	-
23. Количество машино-мест, шт.	-
24. Площадь машино-мест, кв.м	-
25. Вид конструкции здания	Бескаркасная
26. Материал наружных стен	Кирпич

## 2. Сведения о стоимости

Вид стоимости	Дата определения (год уровня цен)	Стоимость, руб.	Документ о стоимости
1	2	3	4
Первоначальная (переоцененная) стоимость	01.05.23	11091.67	Справка Сельскохозяйственное унитарное предприятие "Лаздуны-Агро" от 18.05.2023 №
Остаточная стоимость	01.05.23	516.10	Справка Сельскохозяйственное унитарное предприятие "Лаздуны-Агро" от 18.05.2023 №



### 3. Распределение помещений и их площадей

#### 3.1. По жилым помещениям

Наименование	Распределение квартир по числу комнат										Жилые помещения в жилых зданиях специального назначения	Жилые помещения в общежитиях	Иные жилые помещения	Всего	
	однокомнатные	двухкомнатные	трехкомнатные	четырёхкомнатные	пятикомнатные	более пяти комнат	итого	Жилые помещения в общежитиях							Иные жилые помещения
								Жилые помещения в общежитиях	Жилые помещения в жилых зданиях специального назначения	Жилые помещения в жилых зданиях специального назначения					
1	2	3	4	5	6	7	8	9	10	11	12				
Количество жилых помещений (квартир), шт.	-	-	-	-	-	-	-	-	-	-	-	-	-		
Количество жилых комнат, шт.	-	-	-	-	-	-	-	-	-	-	-	-	-		
Жилая площадь, кв. м	-	-	-	-	-	-	-	-	-	-	-	-	-		
Общая площадь жилых помещений (квартир) жилого дома, кв. м	-	-	-	-	-	-	-	-	-	-	-	-	-		
Общая площадь жилых помещений общежития (жилого здания специального назначения), кв. м	-	-	-	-	-	-	-	-	-	-	-	-	-		
Общая площадь квартир по СНБ, кв. м	-	-	-	-	-	-	-	-	-	-	-	-	-		
Общая площадь здания, кв. м	-	-	-	-	-	-	-	-	-	-	-	-	-		

#### 3.2. По нежилым помещениям

Назначение	спец.сх.	Всего
1	2	3
Нормируемая площадь, кв. м	111.8	111.8
Общая площадь, кв. м	111.8	111.8

#### 3.3. Благоустройство жилых помещений

Наименование показателя	Отопление		Водопровод	Канализация		Газоснабжение	Газоснабжение (души)	Газоснабжение (варочные панели)			
	Центральное			центральная	местная						
	печное	от ТЭЦ или групповой (районной) котельной <*> на <*>									
1	2	3	4	5	6	7	8	9	10	11	
Количество изолированных жилых помещений (квартир), шт.	-	-	-	-	-	-	-	-	-	-	-
Общая площадь жилых помещений, кв. м	-	-	-	-	-	-	-	-	-	-	-

<\*> Система теплоснабжения централизованная.

<\*\*\*> Система теплоснабжения децентрализованная (локальная).

## 4. Техническое описание

## 4.1 Техническое описание здания

№ п/п	Наименование конструктивных элементов и инженерных систем	Описание конструктивных элементов и инженерных систем
1	2	3
1	Фундамент	Бетон
2	Наружные стены	Кирпичи
3	Внутренние стены	Нет
4	Перегородки	Нет
5	Перекрытия	Плита перекрытия железобетонная ребристая
6	Крыша (кровля)	Рулонные кровельные материалы
7	Полы	Бетон Наличие теплых полов: Нет
8	Окна	Стеклоблоки
9	Двери, ворота	Металл
10	Отделочные работы:	-
10.1	наружная отделка стен	Нет
10.2	внутренняя отделка	Облицовка керамической плиткой, Оштукатурено и окрашено
11	Инженерные системы:	-
11.1	отопление	Нет
11.2	водопровод и канализация:	-
11.2.1	холодное водоснабжение	Нет
11.2.2	канализация	Нет
11.2.3	горячее водоснабжение	Нет
11.2.4	ванны, душ	Нет
11.3	система электрооборудования:	-
11.3.1	электроснабжение	Нет
11.3.2	подключение электроплит	Нет
11.4	газоснабжение	Нет
11.5	вентиляция	Вентиляция с естественным побуждением
11.6	мусоропровод	Нет
11.7	лифты	Нет
11.8	иные	Нет
12	Прочие	Нет



4.2 Техническое описание основных строений, их составных элементов и принадлежностей

Литер	Наименование	Год постройки (дата приема в эксплуатацию)	Износ, %*	Площадь, кв.м**	Объем, куб.м	Описание конструктивных элементов и инженерных систем***																
						фундамент	стены	перегородки	перекрытия	крыша	полы	окна	двери, ворота	отделка	отопление	водопровод	канализация	электро-снабжение	газо-снабжение	иные	прочие	
1	Здание ПТО	1985	49	132 (132)	607	7	8	9	10	11	12	13	14	15	16	17	18	19	20	21	22	
А1/к						-	-	-	-	-	-	-	-	-	-	-	-	-	-	-	-	-

\* Для незавершенных строений указывается готовность, %.

\*\* Указывается наружная площадь и площадь застройки, а в отношении потребов и т.п. – площадь по внутреннему периметру.

\*\*\* По основному строению описание конструктивных элементов и инженерных систем в данной таблице не приводится.

При внесении сведений по сооружениям графы 5 – 22 объединяются.

Примечание: Строка «Инвентарный номер» не заполнена по причине его отсутствия на момент составления итогового технического документа. Инвентарный номер присваивается при государственной регистрации создания объекта недвижимого имущества и указывается в свидетельстве (удостоверении) о государственной регистрации.

Количество страниц технического паспорта : 5

Приложение: 1. План расположения объекта недвижимого имущества на 1 л.; 2. поэтажные планы на 1 л.



# План расположения объекта недвижимого имущества



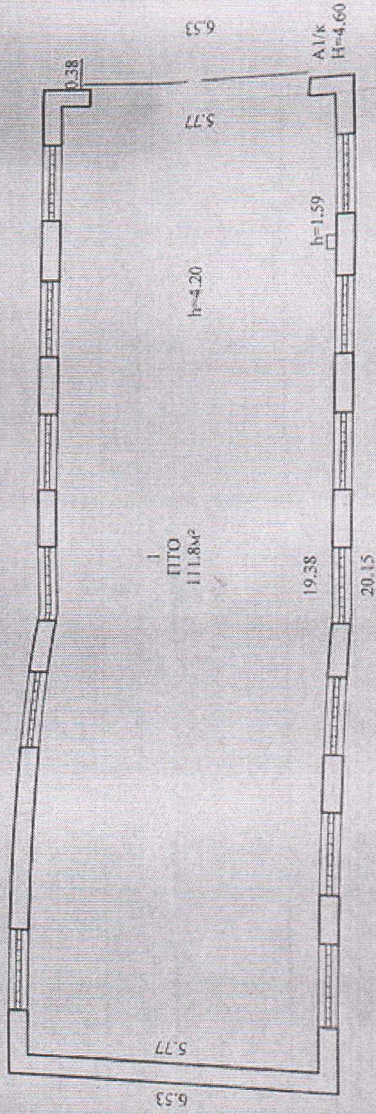
**Условные обозначения :**

- Границы земельного участка
- Контуры объекта
- A1/к Литер объекта

РУП "Гродненское агентство по государственной регистрации и земельному кадастру"			
Здание ПТО			
231339, Республика Беларусь, Гродненская обл., Ивьевский р-н, Лелюкинский с/с, д. Лежневичи, ул. Заречная, 22			
Система координат : 1963 года			
Составлен по состоянию на :24.05.2023 г.			
Масштаб	Лист - 1	Листов - 1	Стр.- 6
1 : 500	Инициалы,Фамилия	Подпись	Дата
Составил	Е. Н. Адамович		24.05.2023
Оформил	Е. Н. Адамович		08.06.2023
Проверил	П. Н. Ковалевская		08.06.2023



Поздний план  
Этаж - 1



Нормируемая площадь здания 111.8м²  
Общая площадь здания 111.8м²

РУП "Гродненское агентство по государственной регистрации и земельному кадастру"		
Здание ПТО		
231339, Республика Беларусь, Гродненская обл., Ильяевский Р-н, Дельоховицкий с/с, д. Лежневичи, ул. Заречная, 22		
Листер - А/к	Секция (полоса): Этаж: 1	
Составлен по состоянию на: 24.05.2023 г.		
Масштаб	Листов - 1	Стр. - 7
1 : 100	Инициалы, Фамилия	Подпись
Составил	Е. Н. Адамович	24.05.2023
Оформил	Е. Н. Адамович	08.06.2023
Проверил	Ш. Ш. Ковалевская	08.06.2023